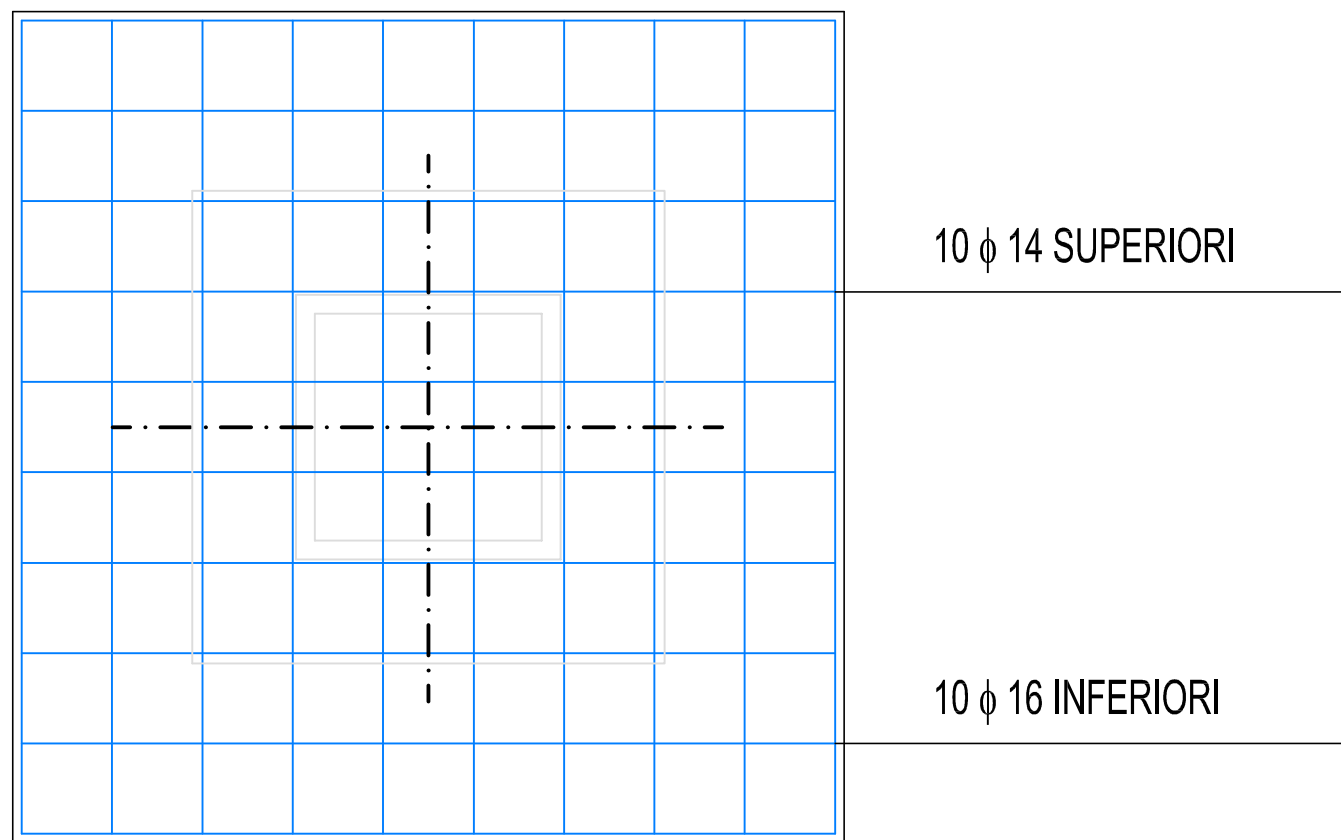
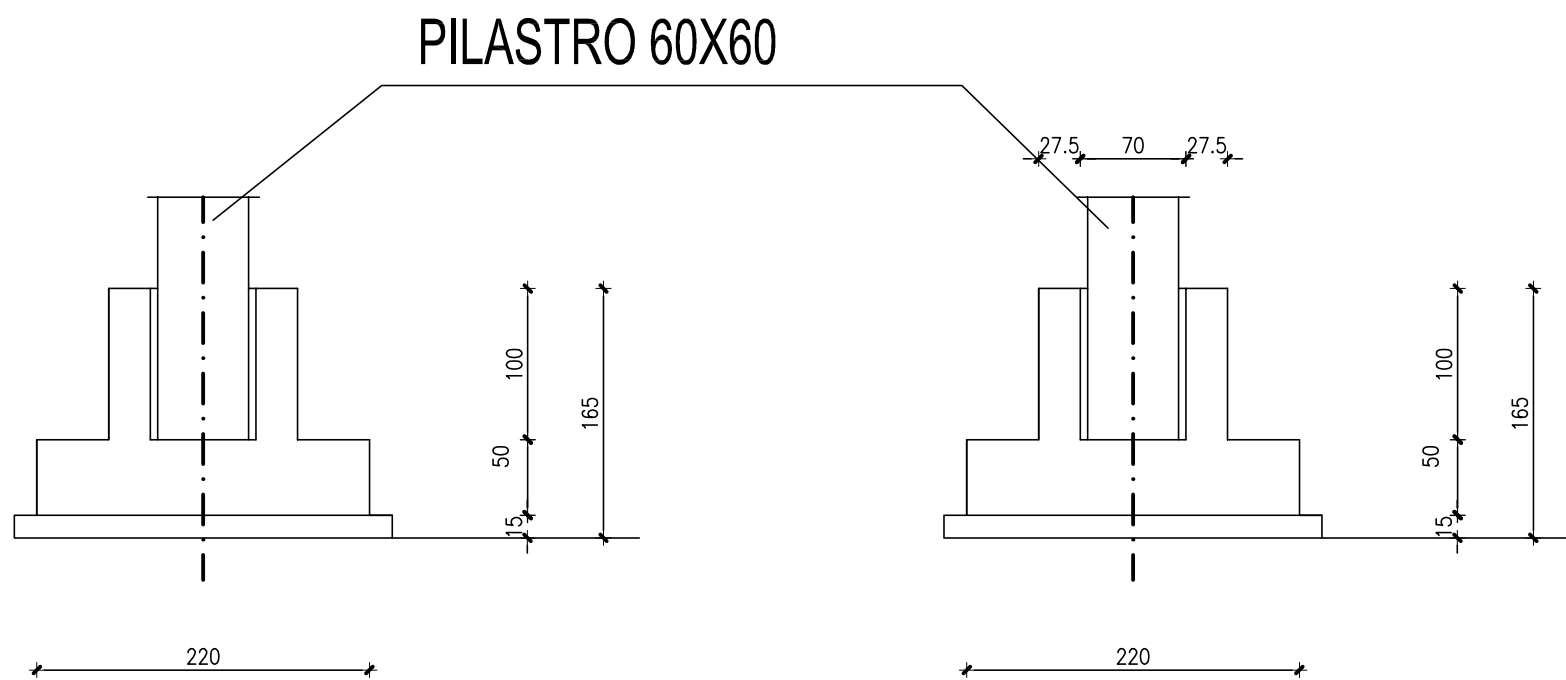
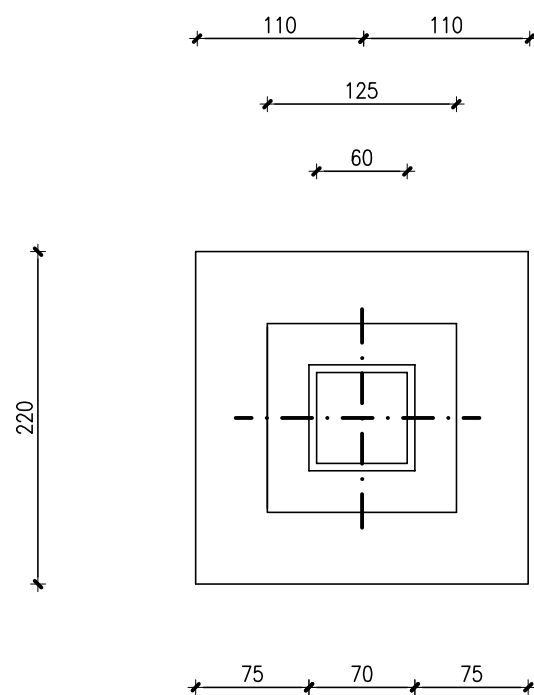
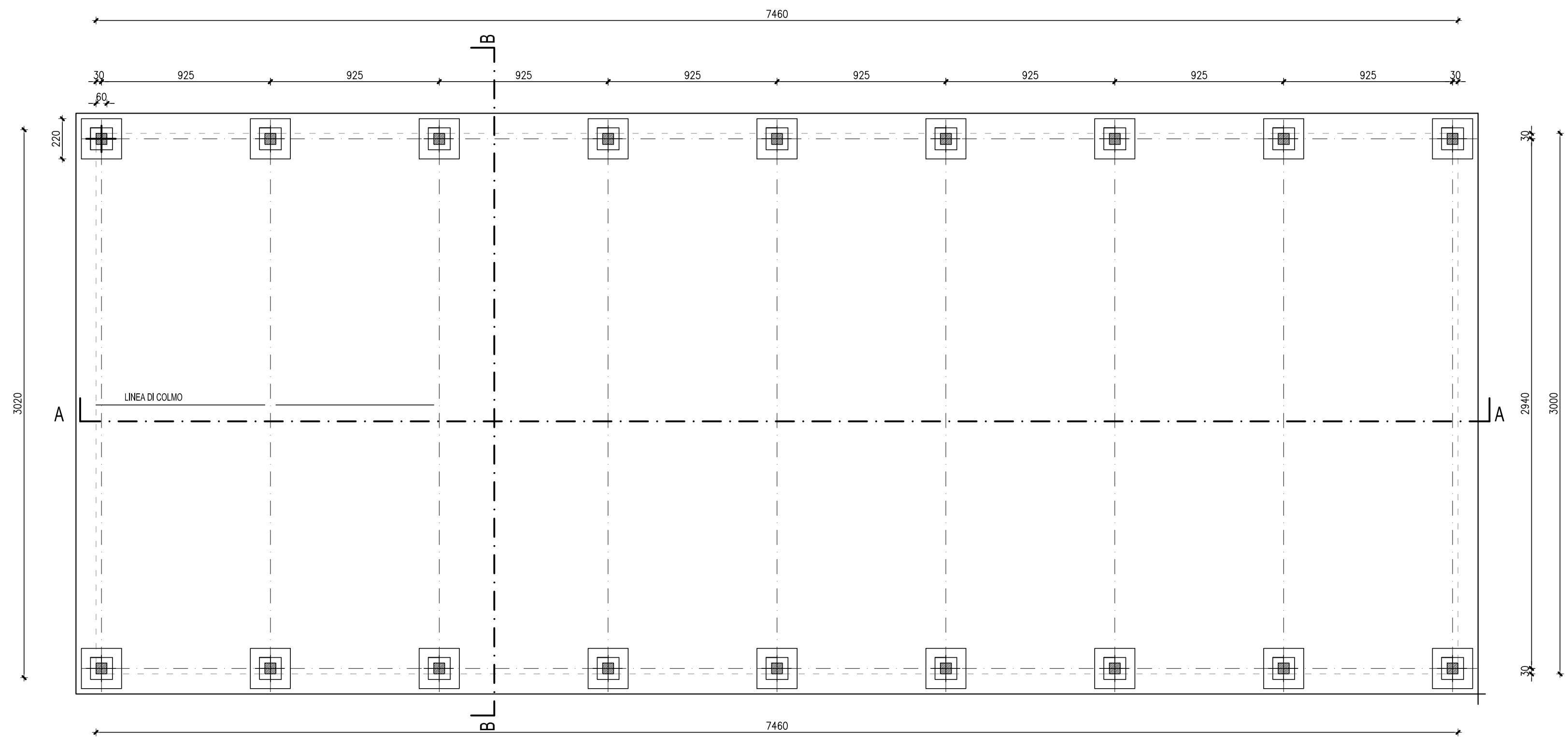
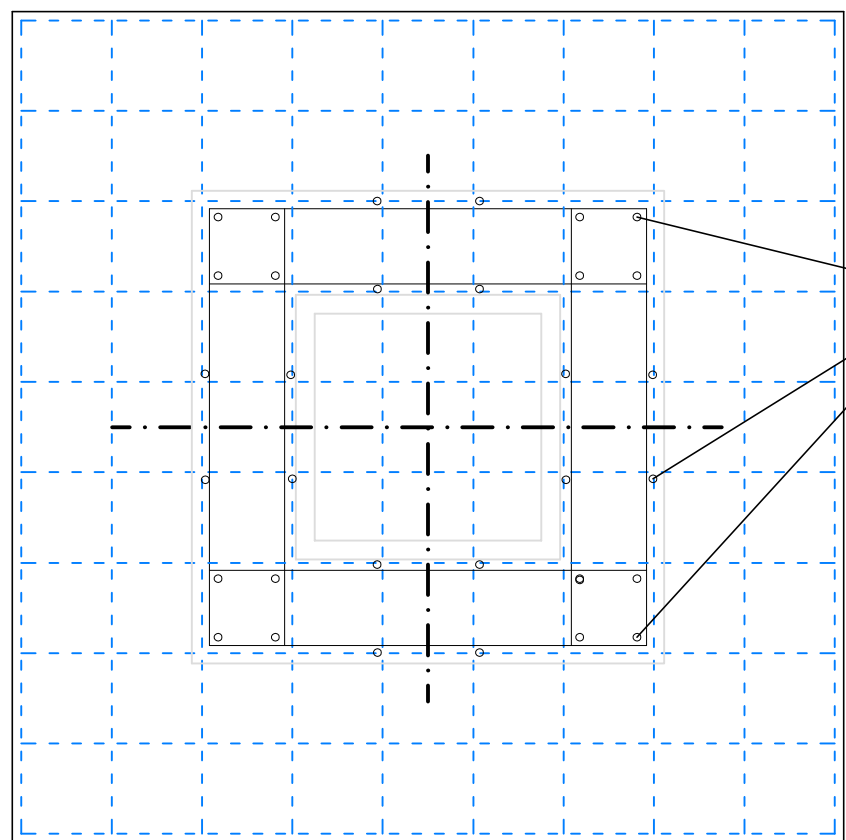


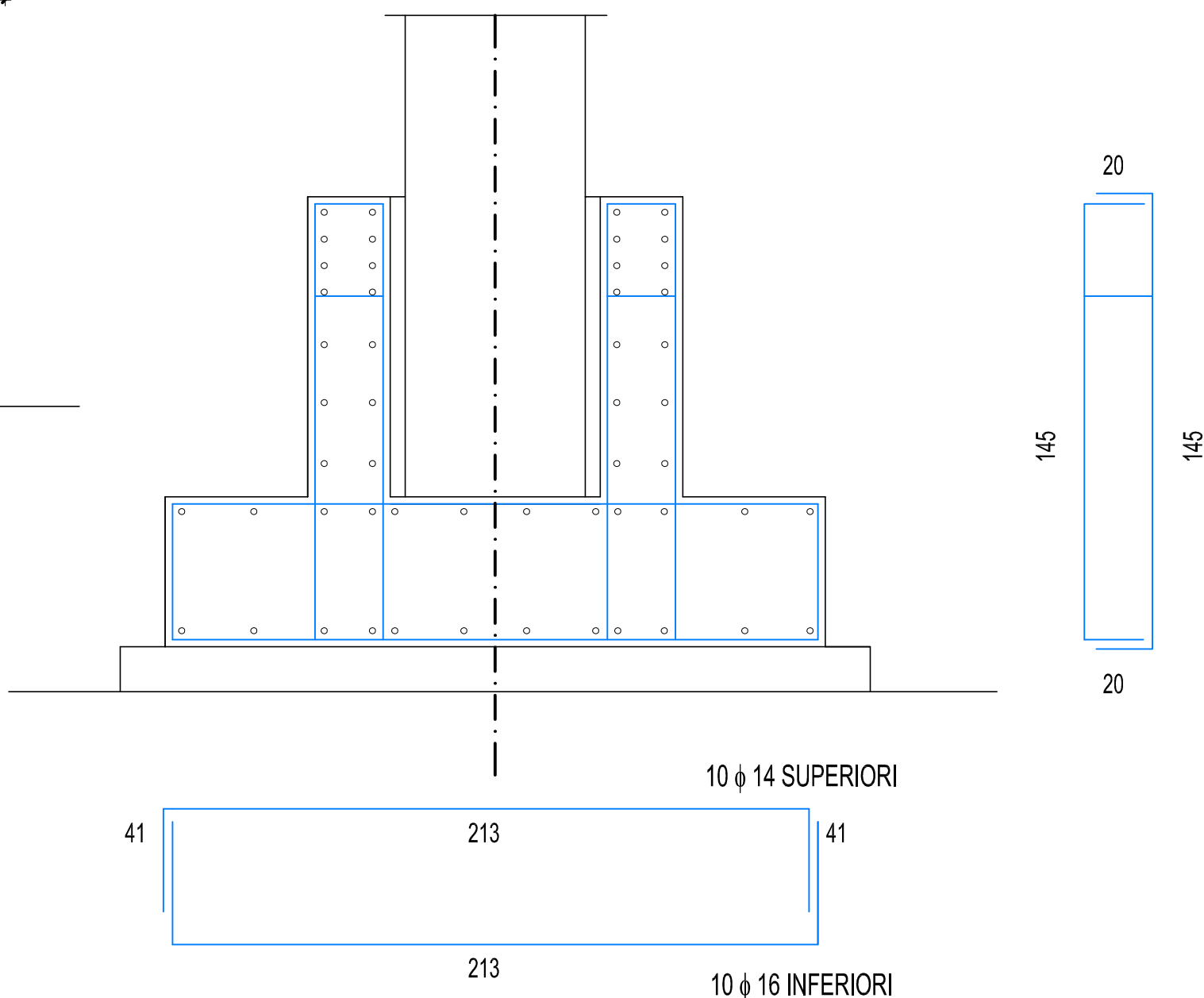
PIANTA FONDAZIONI – PLINTI



ARMATURA PLINTO



ARMATURA BICCHIERE



SEZIONE PLINTO/BICCHIERE

MATERIALI – FONDAZIONI

- CALCESTRUZZO MAGRO PER SOTTOFONDAZIONI CLASSE C12/15
- CALCESTRUZZO CLASSE C25/30 (EN 206–1)

MASSIMA DIMENSIONE INERTI 20 mm
CLASSE DI ESPOSIZIONE: XC2 – UNI 11104 – UNI 206
CLASSE DI CONSISTENZA: S3
COPRIFERRO MINIMO: 20 mm
MASSIMO RAPPORTO A/C: 0,6
Min contenuto cls: 300kg/mc

- ACCIAIO PER C.A. IN BARRE AD ADERENZA MIGLIORATA TIPO B 450 C

L'ACCIAIO FORNITO DOVRA' ESSERE DI TIPO SALDABILE.
OGNI FORNITURA DEVE ESSERE ACCOMPAGNATA DA COPIA CONFORME DEL RELATIVO CERTIFICATO, CON DATA NON ANTERIORE A TRE MESI, EMESSO DAL LABORATORIO UFFICIALE INCARICATO DEL CONTROLLO IN STABILIMENTO

- PRIMA DELL'ESECUZIONE DEI GETTI E DEL TAGLIO DEI PROFILATI VERIFICARE SEMPRE LA CORRISPONDENZA DELLE MISURE CON I DISEGNI ARCHITETTONICI.
- L'IMPRESA DOVRA' AVERE CURA DI VERIFICARE LE MISURE IN SITO ED APPORTARE OVE NECESSARIO, LE LIMITATE MODIFICHE UTILI, PREVI ACCORDI CON LA D.L. E DOVRA' PREDISPORRE EVENTUALI INGHISAGGI, FORATURE E CANALIZZAZIONI SECONDO DISEGNI IMPIANTISTICI E MECCANICI
- SOVRAPPOSIZIONE MINIMA FERRI ARMATURA= 60# (salvo ove diversamente indicato).
- IN CORRISPONDENZA DI OGNI SPIGOLO I FERRI DI ARMATURA DOVRANNO AVERE UN UNCINO DI ALMENO 15# o 20cm
- LA POSA DELLE ARMATURE DEVE AVVENIRE MEDIANTE DISTANZATORI
- LE STAFE SONO QUOTATE ALL'ASSE
- TUTTI I GETTI DEVONO ESSERE ACCURATAMENTE VIBRATI
- LE CARATTERISTICHE QUALITATIVE DEL CLS SI INTENDONO RIFERITE AL MOMENTO DEL GETTO. E' TASSATIVAMENTE VIETATA L'AGGIUNTA DI ACQUA IN CANTIERE
- TUTTE LE RESINE E GLI ANCORANTI CHIMICI DOVRANNO ESSERE SOTTOPOSTI, PRIMA DEL LORO UTILIZZO, ALLA APPROVAZIONE DELLA D.L.
- PUNTELLARE E CASSERARE ADEGUATAMENTE LE OPERE PRIMA DEL GETTO
- RIMOZIONE DEI PUNTELLI E DEI CASSERI POTRA' AVVENIRE SOLO DOPO CHE I GETTI ABBIANO RAGGIUNTO UN ADEGUATO LIVELLO DI MATURAZIONE E COMUNQUE PRIMA AUTORIZZAZIONE DELLA D.L.
- L'EVENTUALE RICHIESTA DI RESISTENZA AL FUOCO DEI GETTI DEVE ESSERE GARANTITA DA IDONEE MISURE PROTETTIVE

Comune di
BORGO TICINO (NO)

PROGETTO DEFINITIVO PER LA REALIZZAZIONE DI TETTOIA
USO RICOVERO MEZZI E PARCHEGGIO

Committente	MEDIO NOVARESE AMBIENTE S.P.A. BORCOMANERO – VALE KENNEDY 87 CANTIERE: BORGO TICINO – VIA PER CASTELLETTO 70	Data MAGGIO 2018
Progettista	ing. Manola Ferri via Cavour 8/B Castelletto sopra Ticino (NO)	Agg.
direttore lavori	ing. Manola Ferri via Cavour 8/B Castelletto sopra Ticino (NO)	file:
Oggetto	PROGETTO STRUTTURE: FONDAZIONI – PLINTI	IL PRESENTE DISEGNO E' TUTELATO DALLE LEGGI VIGENTI SUI DIRITTI D'AUTORE E NON POTRA' ESSERE COPIATO O CEDUTO A TERZI SENZA IL MIO CONSENSO C.F. FRMNL73T49I819H ALBO DEGLI INGEGNERI PROV. di NOVARA n°1801/A Tav. Rapp. A.07 1:500